

Blut und Blut-Bestandteile

Informationen in Leichter Sprache

Blut

Blut ist eine rote Körper-Flüssigkeit.

Ein erwachsener Mensch hat 5 bis 6 Liter Blut im Körper.

Unser Blut ist lebenswichtig.

Blut fließt in den Blut-Gefäßen.

Blut-Gefäße sind kleine Röhren.

Sie sind im ganzen Körper und in den Organen verteilt.

Der Mensch hat viele Blut-Gefäße.

Es gibt 3 Arten von Blut-Gefäßen:

- **Arterien**

Sie leiten das Blut vom Herzen weg
und verteilen es im ganzen Körper.

- **Venen**

Sie leiten das Blut aus allen Körper-Teilen
zum Herz zurück.

- **Kapillaren**

Das sind die kleinsten Blut-Gefäße im Körper.
Sie verbinden Arterien und Venen.

Blut hat verschiedene Aufgaben, zum Beispiel:

- Sauerstoff und Nährstoffe transportieren
- Krankheiten bekämpfen
- Wunden verschließen

Blut besteht aus den festen Blut-Zellen

und dem flüssigen Blut-Plasma.

Die Bestandteile des Blutes werden auf den nächsten Seiten erklärt.

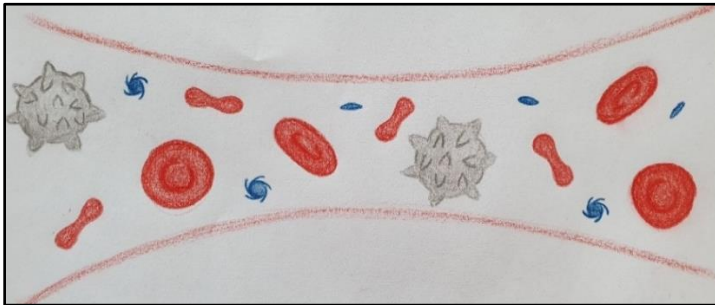


Blut-Bestandteile

Blut-Zellen sind die festen Bestandteile des Blutes.
Sie sind sehr klein und können nicht
mit bloßen Augen gesehen werden.

Es gibt verschiedene Blut-Bestandteile:

- rote Blut-Körperchen
- weiße Blut-Körperchen
- Blut-Plättchen
- Blut-Plasma



Zeichnung der verschiedenen Blut-Bestandteile

Rote Blut-Körperchen

Das Fachwort für rote Blut-Körperchen ist Erythro-Zyten.

Es wird so gesprochen: E-rü-tro-zü-ten.

Die meisten Blut-Zellen sind rote Blut-Körperchen.

Sie sehen aus wie eine Scheibe
mit einer Delle in der Mitte.



Zeichnung roter Blut-Körperchen von vorne und von der Seite

Rote Blut-Körperchen haben Hämoglobin.
Hämoglobin ist ein Fremdwort.
Es gibt den roten Blut-Körperchen die rote Farbe.
Hämoglobin transportiert Sauerstoff im Blut.

Wenn Menschen einatmen,
dann kommt Sauerstoff in die Lunge.
In der Lunge gibt es Blut-Gefäße.
Diese nehmen den Sauerstoff auf.
Das Hämoglobin bindet den Sauerstoff im Blut
und verteilt es im ganzen Körper.
Sauerstoff ist für die Funktion von
Organen, Zellen und Muskeln wichtig.

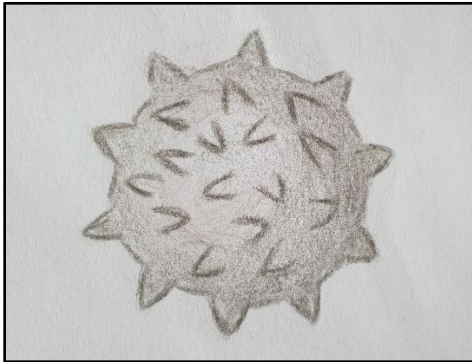
Wenn Organe, Zellen und Muskeln arbeiten,
dann verbrauchen sie Sauerstoff.
Es entsteht Kohlen-Stoff-Dioxid.
Diesen Stoff braucht der Körper nicht.
Er wird zur Lunge transportiert und ausgeatmet.

Weißer Blut-Körperchen

Das Fachwort für weiße Blut-Körperchen ist Leuko-Zyten.

Es wird so gesprochen: Leu-ko-zü-ten.

Es gibt verschiedene Arten
von weißen Blut-Körperchen.



Zeichnung eines weißen Blut-Körperchens

Weißer Blut-Körperchen helfen dem Körper
bei der Abwehr von Krankheiten.

Sie erkennen Bakterien,

Viren und andere Fremd-Stoffe im Blut.

Sie können diese unschädlich, also ungefährlich machen.

Das ist wichtig,

damit Sie nicht krank werden
oder wieder gesund werden.



Blut-Plättchen

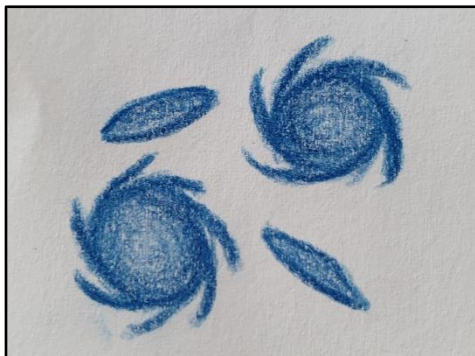
Das Fachwort für Blut-Plättchen ist Thrombo-Zyten.

Es wird so gesprochen: Trom-bo-zü-ten.

Sie sind flach und haben eine runde Form.

Sie sehen aus wie kleine Scheiben.

Darum werden sie Blut-Plättchen genannt.



Zeichnung von Blut-Plättchen
von vorne und von der Seite

Die Blut-Plättchen sind wichtig bei Verletzungen.

Wenn Sie sich zum Beispiel an einem Messer schneiden und bluten,
dann werden die Blut-Plättchen aktiv.

Sie lagern sich an die verletzte Stelle an
und verschließen die Wunde.

So stoppen sie die Blutung
und schützen sie vor Einflüssen von außen.

Das ist wichtig,
damit die Wunde heilen kann.

Blut-Plasma

Blut-Plasma ist der flüssige Bestandteil des Blutes.
Die Flüssigkeit sieht klar und gelblich aus.

Blut-Plasma besteht aus viel Wasser
und anderen Bestandteilen.

Diese Bestandteile sind zum Beispiel:

- Eiweiß-Stoffe,
- Nährstoffe und
- Hormone.

Im Blut-Plasma befinden sich die Blut-Zellen.
Das Blut-Plasma transportiert die Blut-Zellen
im ganzen Körper.

Es verteilt die Eiweiß-Stoffe,
Nährstoffe und Hormone im Körper.

Blut-Bestandteile untersuchen

Wenn Sie zur Ärztin oder zum Arzt gehen,
dann wird Ihnen manchmal Blut abgenommen.
Das Blut und die Blut-Bestandteile werden dann
in einem Labor untersucht.

So bekommt die Ärztin oder der Arzt
Informationen über Ihre Gesundheit.
Mit einer Blut-Untersuchung können auch
bestimmte Krankheiten erkannt werden.



Wer hat dieses Informations-Blatt gemacht?

Dieses Informations-Blatt ist von
Special **O**lympics **D**eutschland, kurz SOD.

SOD ist die größte Sport-Organisation
für Menschen mit geistiger und mehrfacher Behinderung.

Für die Inhalte des Textes arbeitet SOD zusammen mit der
Deutschen Gesellschaft für **M**edizin für Menschen
mit **g**eistiger oder mehrfacher **B**ehinderung, kurz DGMGB.

Die DGMGB ist eine Gruppe von Ärztinnen und Ärzten.
Sie möchten die Gesundheit
von Menschen mit Behinderung verbessern.

Die Informationen auf diesem Blatt sind zuverlässig und aktuell.

Mehr Informationen zum Thema Gesundheit in Leichter Sprache
finden Sie unter: www.gesundheit-leicht-verstehen.de

Stand: Dezember 2020

Fotos: SOD/Larissa Breinlinger